

Manual Servis Dell™ Inspiron™ 1090

[Sebelum Anda Mulai](#)

[Penutup Label](#)

[Keyboard](#)

[Unit Palm-Rest](#)

[Baterai](#)

[Modul Memori](#)

[Konektor Adaptor AC](#)

[Kipas dan Unit Pendingin Prosesor](#)

[Mini-Card Nirkabel](#)

[Unit Hard Drive](#)

[Baterai Sel Berbentuk Koin](#)

[Display](#)

[Papan Sensor Lampu Sekitar](#)

[Modul Kamera](#)

[Board Sistem](#)


[Penutup Konektor](#)

[Speaker](#)

[Menjalankan Flashing BIOS](#)


Catatan, Perhatian, dan Peringatan

 **CATATAN:** CATATAN menunjukkan informasi penting yang membantu Anda untuk menggunakan komputer dengan lebih baik.

 **PERHATIAN:** PERHATIAN menunjukkan kerusakan potensial pada perangkat keras atau kehilangan data jika Anda tidak mengikuti instruksi yang diberikan.

 **PERINGATAN:** PERINGATAN menunjukkan kemungkinan kerusakan barang, cedera tubuh, atau kematian.

Informasi di dalam dokumen ini dapat diubah tanpa pemberitahuan sebelumnya.
© 2010 Dell Inc. Hak cipta dilindungi undang-undang.

Merek Dagang yang digunakan dalam teks ini: Dell™ dan logo DELL, dan Inspiron™ adalah merek dagang dari Dell Inc.; Microsoft®, Windows®, dan logo tombol start Windows  adalah merek dagang atau merek dagang terdaftar dari Microsoft Corporation di Amerika Serikat dan/atau negara lain.

Dilarang keras memperbanyak materi ini dengan cara apa pun tanpa izin tertulis dari Dell Inc.

Model resmi: P08T Tipe resmi: P08T001


November 2010 Rev. A00


[Kembali ke Halaman Daftar Isi](#)


Papan Sensor Lampu Sekitar


Manual Servis Dell™ Inspiron™ 1090

- [Melepaskan Papan Sensor Lampu Sekitar](#)
- [Memasang Kembali Papan Sensor Lampu Sekitar](#)

 **PERINGATAN:** Sebelum mengerjakan bagian dalam komputer, bacalah informasi keselamatan yang dikirimkan bersama komputer Anda. Untuk informasi praktik keselamatan terbaik tambahan, kunjungi Laman utama Pemenuhan Peraturan pada www.dell.com/regulatory_compliance.

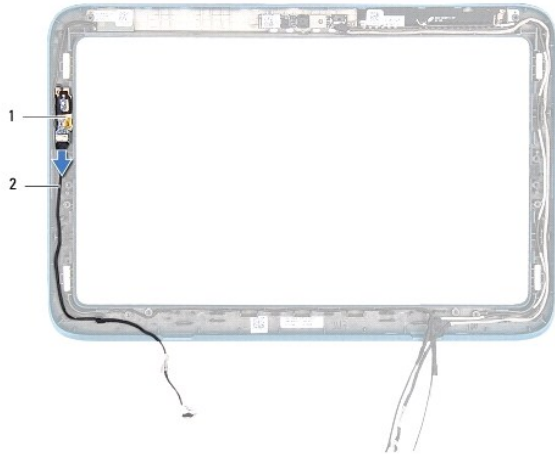
 **PERHATIAN:** Hanya teknisi servis yang berkualifikasi yang boleh mengerjakan reparasi pada komputer Anda. Kerusakan yang terjadi akibat pekerjaan servis yang tidak diotorisasi oleh Dell™ tidak akan ditanggung oleh garansi Anda.

 **PERHATIAN:** Untuk menghindari terkena sengatan listrik, gunakan gelang antistatis atau pegang permukaan logam yang tidak dicat (seperti konektor pada komputer) secara berkala.

 **PERHATIAN:** Untuk mencegah kerusakan pada board sistem, lepaskan baterai utama (lihat [Melepaskan Baterai](#)) sebelum mengerjakan bagian dalam komputer.

Melepaskan Papan Sensor Lampu Sekitar

1. Ikuti petunjuk pada [Sebelum Anda Mulai](#).
2. Lepaskan penutup label (lihat [Melepaskan Penutup Label](#)).
3. Lepaskan keyboard (lihat [Melepaskan Keyboard](#)).
4. Lepaskan unit palm-rest (lihat [Melepaskan Unit Palm-Rest](#)).
5. Lepaskan baterai (lihat [Melepaskan Baterai](#)).
6. Lepaskan modul memori (lihat [Melepaskan Modul Memori](#)).
7. Lepaskan unit display (lihat [Melepaskan Unit Display](#)).
8. Lepaskan penutup engsel (lihat [Melepaskan Penutup Engsel](#)).
9. Lepaskan bezel display (lihat [Melepaskan Bezel Display](#)).
10. Lepaskan engsel display (lihat [Melepaskan Engsel Display](#)).
11. Lepaskan panel display (lihat [Melepaskan Panel Display](#)).
12. Lepaskan kabel sensor lampu sekitar dari konektor pada papan sensor lampu sekitar.
13. Cungkil papan sensor lampu sekitar agar terlepas dari frame display.



1	papan sensor lampu sekitar	2	kabel sensor lampu sekitar
---	----------------------------	---	----------------------------

Memasang Kembali Papan Sensor Lampu Sekitar

1. Ikuti petunjuk pada [Sebelum Anda Mulai](#).
2. Sejajarkan papan sensor lampu sekitar dengan titik penyejajaran pada frame display dan tempatkan pada posisinya.
3. Sambungkan kabel sensor lampu sekitar dengan konektor pada papan sensor lampu sekitar.
4. Pasang kembali panel display (lihat [Memasang Kembali Panel Display](#)).
5. Pasang kembali engsel display (lihat [Memasang Kembali Engsel Display](#)).
6. Pasang kembali bezel display (lihat [Memasang Kembali Bezel Display](#)).
7. Pasang kembali penutup engsel (lihat [Memasang Kembali Penutup Engsel](#)).
8. Pasang kembali unit display (lihat [Memasang Kembali Unit Display](#)).
9. Pasang kembali modul memori (lihat [Memasang kembali Modul Memori](#)).
10. Pasang kembali baterai (lihat [Memasang Kembali Baterai](#)).
11. Pasang kembali unit palm-rest (lihat [Memasang Kembali Unit Palm-Rest](#)).
12. Pasang kembali keyboard (lihat [Memasang Kembali Keyboard](#)).
13. Pasang kembali penutup label (lihat [Memasang Kembali Penutup Label](#)).

⚠ PERHATIAN: Sebelum menyalakan komputer, pasang kembali semua baut dan pastikan tidak ada baut yang tertinggal di dalam komputer. Baut yang tertinggal di dalam komputer dapat menyebabkan kerusakan pada komputer.

[Kembali ke Halaman Daftar Isi](#)

[Kembali ke Halaman Daftar Isi](#)

Baterai

Manual Servis Dell™ Inspiron™ 1090

- [Melepaskan Baterai](#)
- [Memasang Kembali Baterai](#)

⚠ PERINGATAN: Sebelum mengerjakan bagian dalam komputer, bacalah informasi keselamatan yang dikirimkan bersama komputer Anda. Untuk informasi praktik keselamatan terbaik tambahan, kunjungi Laman utama Pemenuhan Peraturan pada www.dell.com/regulatory_compliance.

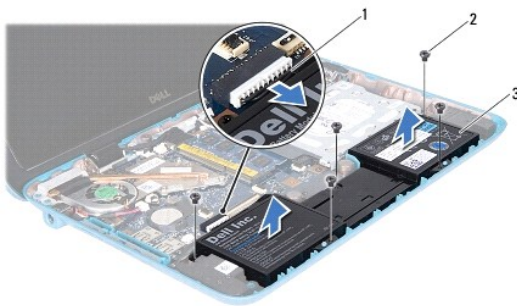
⚠ PERHATIAN: Hanya teknisi servis yang berkualifikasi yang boleh mengerjakan reparasi pada komputer Anda. Kerusakan yang terjadi akibat pekerjaan servis yang tidak diotorisasi oleh Dell™ tidak akan ditanggung oleh garansi Anda.

⚠ PERHATIAN: Untuk menghindari terkena sengatan listrik, gunakan gelang antistatis atau pegang permukaan logam yang tidak dicat (seperti konektor pada komputer) secara berkala.

⚠ PERHATIAN: Untuk mencegah kerusakan komputer, gunakan hanya baterai yang didesain khusus untuk komputer Dell ini. Jangan gunakan baterai yang didesain untuk komputer Dell lainnya.

Melepaskan Baterai

1. Ikuti petunjuk pada [Sebelum Anda Mulai](#).
2. Lepaskan penutup label (lihat [Melepaskan Penutup Label](#)).
3. Lepaskan keyboard (lihat [Melepaskan Keyboard](#)).
4. Lepaskan unit palm-rest (lihat [Melepaskan Unit Palm-Rest](#)).
5. Lepaskan kabel baterai dari konektor pada board sistem.
6. Lepaskan kelima baut yang menahan baterai ke dasar komputer.
7. Angkat baterai dari dasar komputer.




1	kabel baterai	2	baut (5)
3	baterai		

Memasang Kembali Baterai

1. Ikuti petunjuk pada [Sebelum Anda Mulai](#).
2. Tempatkan baterai pada dasar komputer dan sejajarkan dengan lubang sekrup pada dasar komputer.
3. Pasang kembali kelima baut yang menahan baterai ke dasar komputer.

4. Sambungkan kabel baterai ke konektor pada board sistem.
5. Pasang kembali unit palm-rest (lihat [Memasang Kembali Unit Palm-Rest](#)).
6. Pasang kembali keyboard (lihat [Memasang Kembali Keyboard](#)).
7. Pasang kembali penutup label (lihat [Memasang Kembali Penutup Label](#)).

 **PERHATIAN:** Sebelum menyalakan komputer, pasang kembali semua baut dan pastikan tidak ada baut yang tertinggal di dalam komputer. Baut yang tertinggal di dalam komputer dapat menyebabkan kerusakan pada komputer.

[Kembali ke Halaman Daftar Isi](#)

[Kembali ke Halaman Daftar Isi](#)

Sebelum Anda Mulai

Manual Servis Dell™ Inspiron™ 1090

- [Alat yang Direkomendasikan](#)
- [Mematikan Komputer](#)
- [Sebelum Mengerjakan bagian Dalam Komputer](#)

Panduan ini menyediakan prosedur untuk melepaskan dan memasang komponen dalam komputer Anda. Kecuali jika disebutkan lain, setiap prosedur mengasumsikan bahwa kondisi berikut dilakukan:


1. Anda telah melakukan langkah-langkah dalam [Mematikan Komputer](#) dan [Sebelum Mengerjakan bagian Dalam Komputer](#).
1. Anda telah membaca informasi keselamatan yang dikirimkan bersama komputer Anda.
1. Sebuah komponen dapat diganti atau—jika dibeli secara terpisah—dipasang dengan menjalankan prosedur pelepasan dengan urutan terbalik.


Alat yang Direkomendasikan

Prosedur dalam dokumen ini mungkin memerlukan peralatan berikut:

1. Obeng pipih kecil
1. Obeng Philips
1. Pencungkil Plastik
1. Program pembaruan BIOS yang dapat dijalankan tersedia di support.dell.com


Mematikan Komputer


 **PERHATIAN:** Untuk mencegah hilangnya data, simpan dan tutup semua file dan tutup semua program yang terbuka sebelum Anda mematikan komputer.


1. Simpan dan tutup semua file yang terbuka, dan tutup semua program yang terbuka.
2. Untuk mematikan sistem operasi, klik **Start** (Mulai)  lalu klik **Shut Down** (Matikan).
3. Pastikan komputer telah dimatikan. Jika komputer tidak dapat dimatikan secara otomatis saat Anda menonaktifkan sistem pengoperasian Anda, tekan dan tahan tombol daya hingga komputer dinonaktifkan.

Sebelum Mengerjakan bagian Dalam Komputer


Gunakan panduan keselamatan berikut untuk membantu melindungi komputer Anda dari kerusakan potensial dan untuk memastikan keselamatan diri Anda.

 **PERINGATAN:** Sebelum mengerjakan bagian dalam komputer, bacalah informasi keselamatan yang dikirimkan bersama komputer Anda. Untuk informasi praktik keselamatan terbaik tambahan, kunjungi Laman utama Pemenuhan Peraturan pada www.dell.com/regulatory_compliance.

 **PERHATIAN:** Untuk menghindari terkena sengatan listrik, gunakan gelang antistatis atau pegang permukaan logam yang tidak dicat (seperti konektor pada komputer) secara berkala.

 **PERHATIAN:** Tangani semua komponen dan kartu dengan hati-hati. Jangan sentuh komponen atau bagian kontak pada kartu. Pegang kartu pada bagian tepinya atau pada bagian logam braket pemasangan. Pegang komponen seperti prosesor pada bagian tepinya, bukan pada pin-pinnya.


 **PERHATIAN:** Hanya teknisi servis yang berkualifikasi yang boleh mengerjakan reparasi pada komputer Anda. Kerusakan yang terjadi akibat pekerjaan servis yang tidak diotorisasi oleh Dell™ tidak akan ditanggung oleh garansi Anda.

 **PERHATIAN:** Saat Anda melepaskan kabel, tarik pada konektor kabel atau pada tab penariknya, jangan tarik langsung pada kabel. Beberapa kabel memiliki konektor dengan tab pengunci; jika Anda melepaskan kabel seperti ini, tekan bagian tab pengunci sebelum Anda melepaskan kabel. Saat Anda memisahkan konektor, pastikan konektor selalu berada dalam posisi lurus untuk mencegah pin konektor menjadi bengkok. Selain itu, sebelum Anda menyambungkan kabel, pastikan kedua konektor telah diarahkan dan diluruskan dengan benar.

 **PERHATIAN:** Untuk mencegah kerusakan komputer, jalankan tahapan berikut sebelum Anda mulai mengerjakan bagian dalam komputer.

1. Pastikan permukaan tempat Anda bekerja datar dan bersih agar penutup komputer tidak tergores.
2. Matikan komputer Anda (lihat [Mematikan Komputer](#)) dan semua perangkat yang terpasang.

3. Lepaskan koneksi komputer Anda dan semua perangkat yang terpasang dari outlet listrik.
4. Lepaskan semua perangkat yang terpasang dari komputer.
5. Buka display dan tekan tombol daya untuk menghubungkan board sistem ke ground.

 **PERHATIAN:** Sebelum menyentuh komponen apa pun di dalam komputer Anda, buat koneksi ke ground dengan menyentuh permukaan logam yang tidak dicat, seperti logam di bagian belakang komputer. Selama Anda bekerja, sentuh permukaan logam yang tidak dicat secara berkala untuk menghilangkan arus listrik statis yang dapat merusak komponen internal.

[Kembali ke Halaman Daftar Isi](#)


[Kembali ke Halaman Daftar Isi](#)

Menjalankan Flashing BIOS

Manual Servis Dell™ Inspiron™ 1090

BIOS mungkin meminta flashing BIOS saat update tersedia atau saat memasang kembali board sistem. Menjalankan Flashing BIOS:

1. Nyalakan komputer.
2. Kunjungi support.dell.com/support/downloads.
3. Temukan file pembaruan BIOS untuk komputer Anda:


 **CATATAN:** Tag Servis untuk komputer Anda terletak pada label di bagian bawah komputer Anda.

Jika Anda memiliki Tag Servis komputer:

- a. Klik **Enter a Tag** (Masukkan Tag).
- b. Masukkan Tag Servis komputer Anda pada kolom **Enter a service tag:** (Masukkan servis tag), klik **Go** (Ke), dan lanjutkan ke [Langkah 4](#).

Jika Anda tidak mempunyai Tag Servis komputer Anda:

- a. Klik **Select Model**. (Pilih Model)
- b. Pilih jenis produk pada daftar **Select Your Product Family** (Pilih Kelompok Produk Anda).
- c. Pilih merek produk pada daftar **Select Your Product Line** (Pilih Lini Produk Anda).
- d. Pilih nomor model produk pada daftar **Select Your Product Model** (Pilih Model Produk Anda).

 **CATATAN:** Jika Anda telah memilih model berbeda dan ingin memulai lagi, klik **Start Over** (Ulangi Dari Awal) pada atas kanan menu.

- e. Klik **Confirm** (Konfirmasi).
4. Daftar hasil akan muncul pada layar. Klik **BIOS**.
 5. Klik **Download Now** (Unduh Sekarang) untuk mengunduh file BIOS terbaru. Jendela **File Download** (Unduhan File) muncul.
 6. Klik **Save** (Simpan) untuk menyimpan file ke desktop. File akan diunduh ke desktop Anda.
 7. Klik **Close** (Tutup) jika jendela **Download Complete** (Unduh Selesai) muncul. Ikon file muncul pada desktop Anda dan berjudul sama dengan file update BIOS yang diunduh.
 8. Klik dua kali ikon file pada desktop dan ikuti instruksi pada layar.

[Kembali ke Halaman Daftar Isi](#)

[Kembali ke Halaman Daftar Isi](#)

Modul Kamera

Manual Servis Dell™ Inspiron™ 1090

- [Melepaskan Modul Kamera](#)
- [Memasang Kembali Modul Kamera](#)

⚠ PERINGATAN: Sebelum mengerjakan bagian dalam komputer, bacalah informasi keselamatan yang dikirimkan bersama komputer Anda. Untuk informasi praktik keselamatan terbaik tambahan, kunjungi Laman utama Pemenuhan Peraturan pada www.dell.com/regulatory_compliance.

⚠ PERHATIAN: Hanya teknisi servis yang berkualifikasi yang boleh mengerjakan reparasi pada komputer Anda. Kerusakan yang terjadi akibat pekerjaan servis yang tidak diotorisasi oleh Dell™ tidak akan ditanggung oleh garansi Anda.

⚠ PERHATIAN: Untuk menghindari terkena sengatan listrik, gunakan gelang antistatis atau pegang permukaan logam yang tidak dicat (seperti konektor pada komputer) secara berkala.

⚠ PERHATIAN: Untuk mencegah kerusakan pada board sistem, lepaskan baterai utama (lihat [Melepaskan Baterai](#)) sebelum mengerjakan bagian dalam komputer.

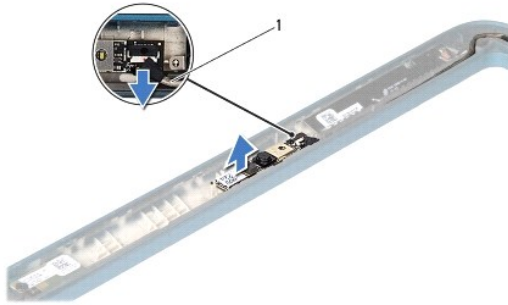
Melepaskan Modul Kamera

1. Ikuti petunjuk pada [Sebelum Anda Mulai](#).
2. Lepaskan penutup label (lihat [Melepaskan Penutup Label](#)).
3. Lepaskan keyboard (lihat [Melepaskan Keyboard](#)).
4. Lepaskan unit palm-rest (lihat [Melepaskan Unit Palm-Rest](#)).
5. Lepaskan baterai (lihat [Melepaskan Baterai](#)).
6. Lepaskan modul memori (lihat [Melepaskan Modul Memori](#)).
7. Lepaskan unit display (lihat [Melepaskan Unit Display](#)).
8. Lepaskan penutup engsel (lihat [Melepaskan Penutup Engsel](#)).
9. Lepaskan bezel display (lihat [Melepaskan Bezel Display](#)).
10. Lepaskan engsel display (lihat [Melepaskan Engsel Display](#)).
11. Lepaskan panel display (lihat [Melepaskan Panel Display](#)).



1	modul kamera
---	--------------

- Perhatikan rute kabel kamera dan lepaskan dari konektor pada modul kamera.
- Angkat modul kamera dari frame display.



1	kabel kamera
---	--------------

Memasang Kembali Modul Kamera

- Ikuti petunjuk pada [Sebelum Anda Mulai](#).
- Gunakan titik penyejajaran pada frame display untuk menempatkan modul kamera kembali pada posisinya.
- Rutekan dan sambungkan kabel kamera ke konektor pada modul kamera.
- Pasang kembali panel display (lihat [Memasang Kembali Panel Display](#)).
- Pasang kembali engsel display (lihat [Memasang Kembali Engsel Display](#)).
- Pasang kembali bezel display (lihat [Memasang Kembali Bezel Display](#)).
- Pasang kembali penutup engsel (lihat [Memasang Kembali Penutup Engsel](#)).
- Pasang kembali unit display (lihat [Memasang Kembali Unit Display](#)).
- Pasang kembali modul memori (lihat [Memasang kembali Modul Memori](#)).
- Pasang kembali baterai (lihat [Memasang Kembali Baterai](#)).
- Pasang kembali unit palm-rest (lihat [Memasang Kembali Unit Palm-Rest](#)).
- Pasang kembali keyboard (lihat [Memasang Kembali Keyboard](#)).
- Pasang kembali penutup label (lihat [Memasang Kembali Penutup Label](#)).

PERHATIAN: Sebelum menyalakan komputer, pasang kembali semua baut dan pastikan tidak ada baut yang tertinggal di dalam komputer. Baut yang tertinggal di dalam komputer dapat menyebabkan kerusakan pada komputer.

[Kembali ke Halaman Daftar Isi](#)

[Kembali ke Halaman Daftar Isi](#)

Baterai Sel Berbentuk Koin

Manual Servis Dell™ Inspiron™ 1090

- [Melepaskan Baterai Sel Berbentuk Koin](#)
- [Memasang Kembali Baterai Sel Berbentuk Koin](#)

⚠ PERINGATAN: Sebelum mengerjakan bagian dalam komputer, bacalah informasi keselamatan yang dikirimkan bersama komputer Anda. Untuk informasi praktik keselamatan terbaik tambahan, kunjungi Laman utama Pemenuhan Peraturan pada www.dell.com/regulatory_compliance.

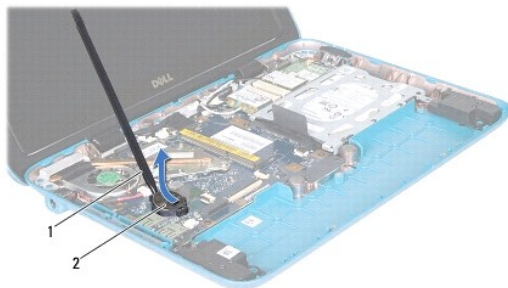
⚠ PERHATIAN: Hanya teknisi servis yang berkualifikasi yang boleh mengerjakan reparasi pada komputer Anda. Kerusakan yang terjadi akibat pekerjaan servis yang tidak diotorisasi oleh Dell™ tidak akan ditanggung oleh garansi Anda.

⚠ PERHATIAN: Untuk menghindari terkena sengatan listrik, gunakan gelang antistatis atau pegang permukaan logam yang tidak dicat (seperti konektor pada komputer) secara berkala.

⚠ PERHATIAN: Untuk mencegah kerusakan pada board sistem, lepaskan baterai utama (lihat [Melepaskan Baterai](#)) sebelum mengerjakan bagian dalam komputer.

Melepaskan Baterai Sel Berbentuk Koin

1. Ikuti petunjuk pada [Sebelum Anda Mulai](#).
2. Lepaskan penutup label (lihat [Melepaskan Penutup Label](#)).
3. Lepaskan keyboard (lihat [Melepaskan Keyboard](#)).
4. Lepaskan unit palm-rest (lihat [Melepaskan Unit Palm-Rest](#)).
5. Lepaskan baterai (lihat [Melepaskan Baterai](#)).
6. Lepaskan modul memori (lihat [Melepaskan Modul Memori](#)).
7. Gunakan pencungkil plastik dan angkat baterai dengan hati-hati sel berbentuk koin dari soket baterai pada board sistem.
8. Angkat baterai sel berbentuk koin dari soket board sistem.




1	pencungkil plastik	2	baterai sel berbentuk koin
---	--------------------	---	----------------------------

Memasang Kembali Baterai Sel Berbentuk Koin

1. Ikuti petunjuk pada [Sebelum Anda Mulai](#).

2. Dengan sisi positif berada di atas, pasang baterai sel berbentuk koin ke dalam soket baterai pada board sistem.
3. Pasang kembali modul memori (lihat [Memasang kembali Modul Memori](#)).
4. Pasang kembali baterai (lihat [Memasang Kembali Baterai](#)).
5. Pasang kembali unit palm-rest (lihat [Memasang Kembali Unit Palm-Rest](#)).
6. Pasang kembali keyboard (lihat [Memasang Kembali Keyboard](#)).
7. Pasang kembali penutup label (lihat [Memasang Kembali Penutup Label](#)).

 **PERHATIAN:** Sebelum menyalakan komputer, pasang kembali semua baut dan pastikan tidak ada baut yang tertinggal di dalam komputer. Baut yang tertinggal di dalam komputer dapat menyebabkan kerusakan pada komputer.

[Kembali ke Halaman Daftar Isi](#)

[Kembali ke Halaman Daftar Isi](#)

Konektor Adaptor AC

Manual Servis Dell™ Inspiron™ 1090

- [Melepaskan Konektor Adaptor AC](#)
- [Memasang Kembali Konektor Adaptor AC](#)

⚠ PERINGATAN: Sebelum mengerjakan bagian dalam komputer, bacalah informasi keselamatan yang dikirimkan bersama komputer Anda. Untuk informasi praktik keselamatan terbaik tambahan, kunjungi Laman utama Pemenuhan Peraturan pada www.dell.com/regulatory_compliance.

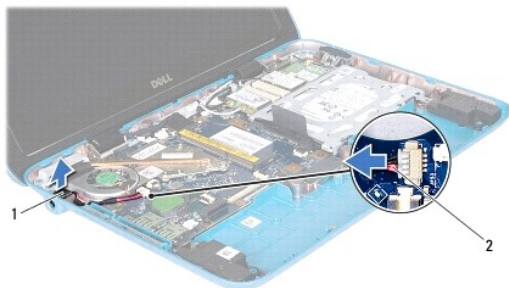
⚠ PERHATIAN: Hanya teknisi servis yang berkualifikasi yang boleh mengerjakan reparasi pada komputer Anda. Kerusakan yang terjadi akibat pekerjaan servis yang tidak diotorisasi oleh Dell™ tidak akan ditanggung oleh garansi Anda.

⚠ PERHATIAN: Untuk menghindari terkena sengatan listrik, gunakan gelang antistatis atau pegang permukaan logam yang tidak dicat (seperti konektor pada komputer) secara berkala.

⚠ PERHATIAN: Untuk mencegah kerusakan pada board sistem, lepaskan baterai utama (lihat [Melepaskan Baterai](#)) sebelum mengerjakan bagian dalam komputer.

Melepaskan Konektor Adaptor AC

1. Ikuti petunjuk pada [Sebelum Anda Mulai](#).
2. Lepaskan penutup label (lihat [Melepaskan Penutup Label](#)).
3. Lepaskan keyboard (lihat [Melepaskan Keyboard](#)).
4. Lepaskan unit palm-rest (lihat [Melepaskan Unit Palm-Rest](#)).
5. Lepaskan baterai (lihat [Melepaskan Baterai](#)).
6. Lepaskan modul memori (lihat [Melepaskan Modul Memori](#)).
7. Lepaskan kabel konektor adaptor AC dari konektor pada board sistem.
8. Perhatikan rute kabel konektor adaptor AC dan lepaskan kabel dari pengarah perutean.
9. Angkat konektor adaptor AC dari board sistem.




1	konektor adaptor AC	2	Kabel konektor adaptor AC
---	---------------------	---	---------------------------

Memasang Kembali Konektor Adaptor AC

1. Ikuti petunjuk pada [Sebelum Anda Mulai](#).
2. Tempatkan konektor adaptor AC pada dasar komputer.

3. Rutekan kabel konektor adaptor AC melalui pengarah perutean.
4. Sambungkan kabel konektor adaptor AC ke konektor pada board sistem.
5. Pasang kembali modul memori (lihat [Memasang kembali Modul Memori](#)).
6. Pasang kembali baterai (lihat [Memasang Kembali Baterai](#)).
7. Pasang kembali unit palm-rest (lihat [Memasang Kembali Unit Palm-Rest](#)).
8. Pasang kembali keyboard (lihat [Memasang Kembali Keyboard](#)).
9. Pasang kembali penutup label (lihat [Memasang Kembali Penutup Label](#)).

 **PERHATIAN:** Sebelum menyalakan komputer, pasang kembali semua baut dan pastikan tidak ada baut yang tertinggal di dalam komputer. Baut yang tertinggal di dalam komputer dapat menyebabkan kerusakan pada komputer.


[Kembali ke Halaman Daftar Isi](#)


[Kembali ke Halaman Daftar Isi](#)

Display


Manual Servis Dell™ Inspiron™ 1090

- [Unit Display](#)
- [Penutup Engsel](#)
- [Bezel Display](#)
- [Engsel Display](#)
- [Panel Display](#)
- [Kabel Display](#)

 **PERINGATAN:** Sebelum mengerjakan bagian dalam komputer, bacalah informasi keselamatan yang dikirimkan bersama komputer Anda. Untuk informasi praktik keselamatan terbaik tambahan, kunjungi Laman utama Pemenuhan Peraturan pada www.dell.com/regulatory_compliance.

 **PERHATIAN:** Hanya teknisi servis yang berkualifikasi yang boleh mengerjakan reparasi pada komputer Anda. Kerusakan yang terjadi akibat **pekerjaan servis yang tidak diotorisasi oleh Dell™ tidak akan ditanggung oleh garansi Anda.**

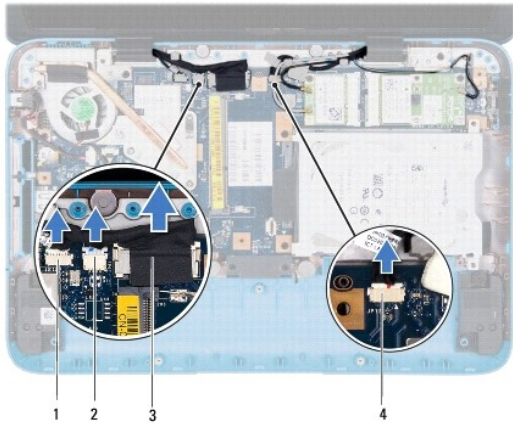
 **PERHATIAN:** Untuk menghindari terkena sengatan listrik, gunakan gelang antistatis atau pegang permukaan logam yang tidak dicat (seperti konektor pada komputer) secara berkala.

 **PERHATIAN:** Untuk mencegah kerusakan pada board sistem, lepaskan baterai utama (lihat [Melepaskan Baterai](#)) sebelum mengerjakan bagian dalam komputer.

Unit Display

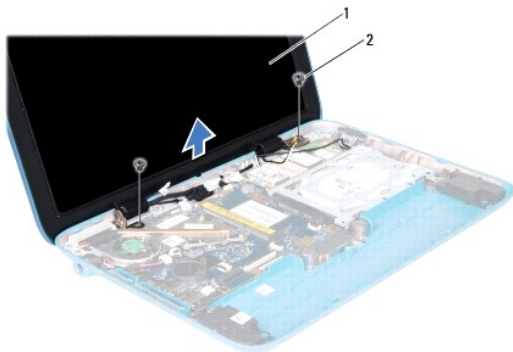
Melepaskan Unit Display

1. Ikuti petunjuk pada [Sebelum Anda Mulai](#).
2. Lepaskan penutup label (lihat [Melepaskan Penutup Label](#)).
3. Lepaskan keyboard (lihat [Melepaskan Keyboard](#)).
4. Lepaskan unit palm-rest (lihat [Melepaskan Unit Palm-Rest](#)).
5. Lepaskan baterai (lihat [Melepaskan Baterai](#)).
6. Lepaskan modul memori (lihat [Melepaskan Modul Memori](#)).
7. Lepaskan kabel antena dari Mini-Card.
8. Lepaskan kabel sensor lampu sekitar, kabel panel sentuh, kabel display, dan kabel kamera dari konektornya pada board sistem.
9. Perhatikan rute kabel sensor lampu sekitar, kabel panel sentuh, kabel display, dan kabel kamera dan lepaskan kabel tersebut dari pengarah perutean.
10. Perhatikan rute kabel antena Mini-Card dan lepaskan kabel dari pengarah perutean.



1	konektor kabel sensor lampu sekitar	2	konektor kabel layar sentuh
3	kabel display	4	konektor kabel kamera

11. Lepaskan kedua baut yang menahan unit display ke dasar komputer.
12. Angkat unit display dari dasar komputer.



1	unit display	2	baut (2)
---	--------------	---	----------

Memasang Kembali Unit Display

1. Ikuti petunjuk pada [Sebelum Anda Mulai](#).
2. Tempatkan unit display pada posisinya dan pasang kembali kedua baut yang menahan unit display ke dasar komputer.
3. Arahkan kabel sensor lampu sekitar, kabel panel sentuh, kabel display, dan kabel kamera melalui pengarah perutean.
4. Sambungkan kabel sensor lampu sekitar, kabel panel sentuh, kabel display, dan kabel kamera ke konektornya masing-masing pada board sistem.
5. Rutekan kabel antena Mini-Card melalui pengarah perutean.
6. Sambungkan kabel antena yang sesuai ke Mini-Card pada komputer Anda (lihat [Memasang Kembali Mini-Card](#)).
7. Pasang kembali modul memori (lihat [Memasang kembali Modul Memori](#)).
8. Pasang kembali baterai (lihat [Memasang Kembali Baterai](#)).

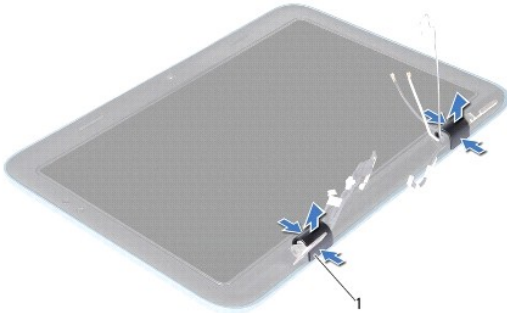
- Pasang kembali unit palm-rest (lihat [Memasang Kembali Unit Palm-Rest](#)).
- Pasang kembali keyboard (lihat [Memasang Kembali Keyboard](#)).
- Pasang kembali penutup label (lihat [Memasang Kembali Penutup Label](#)).

△ **PERHATIAN:** Sebelum menyalakan komputer, pasang kembali semua baut dan pastikan tidak ada baut yang tertinggal di dalam komputer. Baut yang tertinggal di dalam komputer dapat menyebabkan kerusakan pada komputer.

Penutup Engsel

Melepaskan Penutup Engsel

- Ikuti petunjuk pada [Sebelum Anda Mulai](#).
- Lepaskan unit display (lihat [Melepaskan Unit Display](#)).
- Tekan dan angkat penutup engsel untuk melepaskan tab penutup engsel dari frame display. Perhatikan rute kabel yang diarahkan di bawah penutup engsel.



1	penutup engsel (2)
---	--------------------

Memasang Kembali Penutup Engsel

- Tempatkan kabel pada posisi di atas engsel display.
- Tempatkan penutup engsel pada posisinya dan pasang kembali ke tempatnya.
- Pasang kembali unit display (lihat [Memasang Kembali Unit Display](#)).

△ **PERHATIAN:** Sebelum menyalakan komputer, pasang kembali semua baut dan pastikan tidak ada baut yang tertinggal di dalam komputer. Baut yang tertinggal di dalam komputer dapat menyebabkan kerusakan pada komputer.

Bezel Display

Melepaskan Bezel Display

1. Ikuti petunjuk pada [Sebelum Anda Mulai](#).
2. Lepaskan unit display (lihat [Melepaskan Unit Display](#)).
3. Lepaskan penutup engsel (lihat [Melepaskan Penutup Engsel](#)).

△ **PERHATIAN:** Bezel display merupakan komponen yang sangat sensitif. Berhati-hatilah saat melepaskannya agar bezel tidak rusak.

4. Menggunakan pencungkil plastik, cangkil tepi bagian dalam bezel display dengan hati-hati dari frame display.



1	frame display	2	pencungkil plastik
3	bezel display		

5. Angkat bezel display dari frame display.

Memasang Kembali Bezel Display

1. Ikuti petunjuk pada [Sebelum Anda Mulai](#).
2. Sejajarkan bezel display pada frame display dan pasang ke tempatnya dengan hati-hati.
3. Pasang kembali penutup engsel (lihat [Memasang Kembali Penutup Engsel](#)).
4. Pasang kembali unit display (lihat [Memasang Kembali Unit Display](#)).

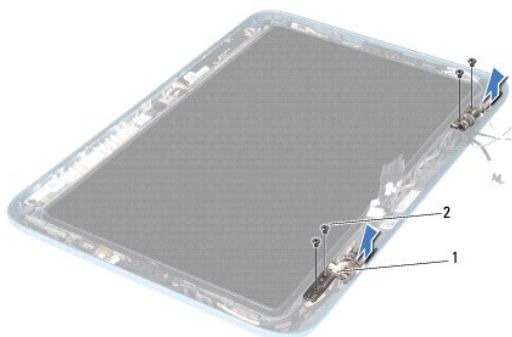
△ **PERHATIAN:** Sebelum menyalakan komputer, pasang kembali semua baut dan pastikan tidak ada baut yang tertinggal di dalam komputer. Baut yang tertinggal di dalam komputer dapat menyebabkan kerusakan pada komputer.

Engsel Display

Melepaskan Engsel Display

1. Ikuti petunjuk pada [Sebelum Anda Mulai](#).
2. Lepaskan unit display (lihat [Melepaskan Unit Display](#)).
3. Lepaskan penutup engsel (lihat [Melepaskan Penutup Engsel](#)).
4. Lepaskan bezel display (lihat [Melepaskan Bezel Display](#)).

5. Perhatikan rute kabel sensor lampu sekitar, kabel panel sentuh, kabel display, dan kabel kamera.
6. Lepaskan keempat (dua pada setiap engsel display) baut yang menahan engsel pada frame display.
7. Angkat engsel display dari frame display.



1	engsel display (2)	2	baut (4)
---	--------------------	---	----------

Memasang Kembali Engsel Display

1. Ikuti petunjuk pada [Sebelum Anda Mulai](#).
2. Arahkan kabel sensor lampu sekitar, kabel panel sentuh, kabel display, dan kabel kamera melalui pengarah perutean.
3. Gunakan titik penyejajaran pada frame display untuk menempatkan engsel display pada posisinya.
4. Pasang kembali keempat (dua pada setiap engsel) baut yang menahan engsel display dengan frame display.
5. Pasang kembali bezel display (lihat [Memasang Kembali Bezel Display](#)).
6. Pasang kembali penutup engsel (lihat [Memasang Kembali Penutup Engsel](#)).
7. Pasang kembali unit display (lihat [Memasang Kembali Unit Display](#)).

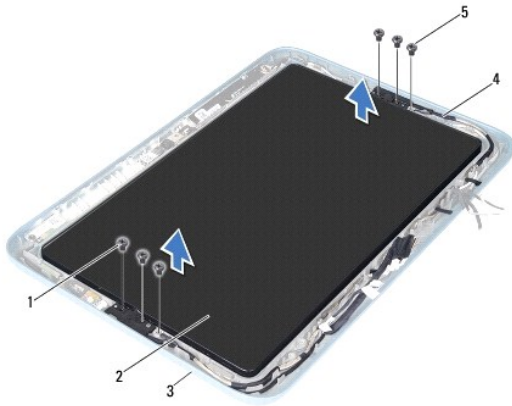
PERHATIAN: Sebelum menyalakan komputer, pasang kembali semua baut dan pastikan tidak ada baut yang tertinggal di dalam komputer. Baut yang tertinggal di dalam komputer dapat menyebabkan kerusakan pada komputer.

Panel Display

Melepaskan Panel Display

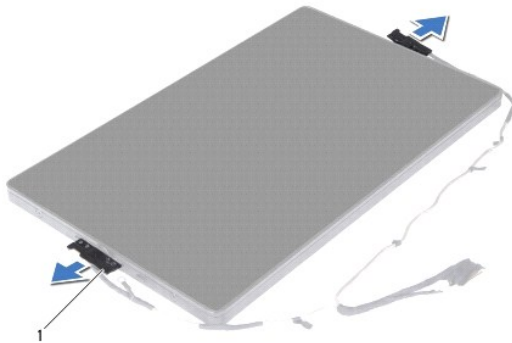
1. Ikuti petunjuk pada [Sebelum Anda Mulai](#).
2. Lepaskan unit display (lihat [Melepaskan Unit Display](#)).
3. Lepaskan penutup engsel (lihat [Melepaskan Penutup Engsel](#)).
4. Lepaskan bezel display (lihat [Melepaskan Bezel Display](#)).
5. Lepaskan engsel display (lihat [Melepaskan Engsel Display](#)).

6. Lepaskan keenam baut yang menahan panel display dengan frame display.
7. Perhatikan rute kabel display dan lepaskan dari pengarah perutean.



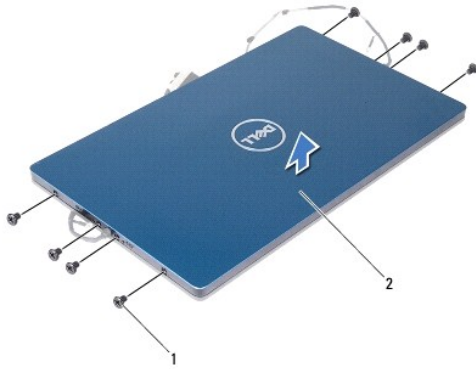
1	baut (4)	2	panel display
3	frame display	4	kabel display
5	baut ground kabel display (2)		

8. Lepaskan kedua braket engsel panel display dari panel display.



1	braket engsel panel display (2)
---	---------------------------------

9. Lepaskan delapan baut yang menahan penutup belakang display ke panel display.
10. Gunakan jari Anda, secara hati-hati cangkil penutup belakang display dan lepaskan penutup belakang dari panel display.



1	baut (8)	2	penutup belakang display
---	----------	---	--------------------------

Memasang Kembali Panel Display

1. Ikuti petunjuk pada [Sebelum Anda Mulai](#).
2. Sejajarkan penutup belakang display pada panel display dan pasangkan ke tempatnya.
3. Pasang kembali delapan baut yang menahan penutup belakang display ke panel display.
4. Pasang kembali braket engsel panel display.
5. Sejajarkan lubang pada braket engsel panel display dengan titik pengarah pada frame display dan letakkan pada tempatnya.
6. Rutekan kabel display melalui pengarah perutean.
7. Pasang kembali keenam baut untuk menahan panel display ke frame display.
8. Pasang kembali engsel display (lihat [Memasang Kembali Engsel Display](#)).
9. Pasang kembali bezel display (lihat [Memasang Kembali Bezel Display](#)).
10. Pasang kembali penutup engsel (lihat [Memasang Kembali Penutup Engsel](#)).
11. Pasang kembali unit display (lihat [Memasang Kembali Unit Display](#)).

PERHATIAN: Sebelum menyalakan komputer, pasang kembali semua baut dan pastikan tidak ada baut yang tertinggal di dalam komputer. Baut yang tertinggal di dalam komputer dapat menyebabkan kerusakan pada komputer.

Kabel Display

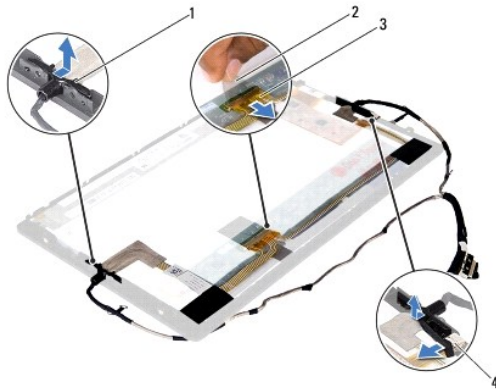
Melepaskan Kabel Display

1. Ikuti petunjuk pada [Sebelum Anda Mulai](#).
2. Lepaskan unit display (lihat [Melepaskan Unit Display](#)).
3. Lepaskan penutup engsel (lihat [Melepaskan Penutup Engsel](#)).
4. Lepaskan bezel display (lihat [Melepaskan Bezel Display](#)).

5. Lepaskan engsel display (lihat [Melepaskan Engsel Display](#)).
6. Lepaskan panel display (lihat [Melepaskan Panel Display](#)).
7. Balikkan panel display.
8. Lepaskan kabel panel sentuh dari konektor pada panel display.

⚠ **PERHATIAN:** Kedua engsel panel display adalah bagian dari kabel display dan tidak dapat dilepaskan secara terpisah.

9. Dorong engsel panel display keluar untuk melepaskan tab pada engsel dari slot pada panel display.
10. Angkat engsel panel display dan tarik tab penarik untuk melepaskan kabel display dari konektor pada panel display.



1	engsel panel display (2)	2	tab tarik
3	kabel display	4	konektor kabel layar sentuh

11. Tarik kabel display dari panel display secara perlahan.

Memasang Kembali Kabel Display

1. Ikuti petunjuk pada [Sebelum Anda Mulai](#).
2. Geser tab pada engsel panel display ke dalam slot pada panel display dan tempatkan engsel pada posisinya.
3. Sambungkan kabel display dan kabel panel sentuh ke konektor yang terdapat pada panel display.
4. Balikkan panel display.
5. Pasang kembali panel display (lihat [Memasang Kembali Panel Display](#)).
6. Pasang kembali engsel display (lihat [Memasang Kembali Engsel Display](#)).
7. Pasang kembali bezel display (lihat [Memasang Kembali Bezel Display](#)).
8. Pasang kembali penutup engsel (lihat [Memasang Kembali Penutup Engsel](#)).
9. Pasang kembali unit display ([Memasang Kembali Unit Display](#)).

△ **PERHATIAN:** Sebelum menyalakan komputer, pasang kembali semua baut dan pastikan tidak ada baut yang tertinggal di dalam komputer. Baut yang tertinggal di dalam komputer dapat menyebabkan kerusakan pada komputer.

[Kembali ke Halaman Daftar Isi](#)

[Kembali ke Halaman Daftar Isi](#)

Unit Hard Drive

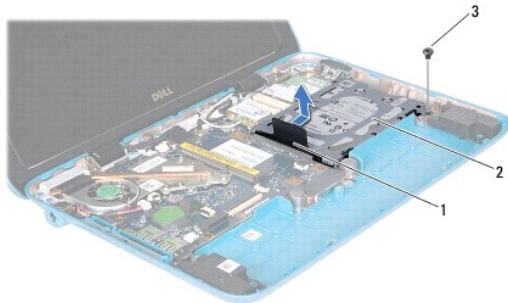
Manual Servis Dell™ Inspiron™ 1090

- [Melepaskan Unit Hard Drive](#)
- [Memasang Kembali Unit Hard Drive](#)

- ⚠ **PERINGATAN:** Sebelum mengerjakan bagian dalam komputer, bacalah informasi keselamatan yang dikirimkan bersama komputer Anda. Untuk informasi praktik keselamatan terbaik tambahan, kunjungi Laman utama Pemenuhan Peraturan pada www.dell.com/regulatory_compliance.
- ⚠ **PERINGATAN:** Jika Anda melepaskan hard drive dari komputer saat drive masih panas, jangan sentuh rumah logam dari hard drive.
- ⚠ **PERHATIAN:** Hanya teknisi servis yang berkualifikasi yang boleh mengerjakan reparasi pada komputer Anda. Kerusakan yang terjadi akibat pekerjaan servis yang tidak diotorisasi oleh Dell™ tidak akan ditanggung oleh garansi Anda.
- ⚠ **PERHATIAN:** Untuk menghindari terkena sengatan listrik, gunakan gelang antistatis atau pegang permukaan logam yang tidak dicat (seperti konektor pada komputer) secara berkala.
- ⚠ **PERHATIAN:** Untuk mencegah kerusakan pada board sistem, lepaskan baterai utama (lihat [Melepaskan Baterai](#)) sebelum mengerjakan bagian dalam komputer.
- ⚠ **PERHATIAN:** Untuk mencegah hilangnya data, matikan komputer (lihat [Mematikan Komputer](#)) sebelum melepaskan unit hard-drive. Jangan lepaskan hard drive saat komputer masih menyala atau berada pada kondisi "sleep".
- ⚠ **PERHATIAN:** Hard drive adalah komponen yang sangat sensitif. Tangani hard drive dengan sangat hati-hati.
- 📌 **CATATAN:** Dell tidak menjamin kompatibilitas atau tidak menyediakan dukungan untuk hard drive dari produsen selain Dell.
- 📌 **CATATAN:** Jika Anda memasang hard drive dari produsen selain Dell, Anda harus memasang sistem operasi, driver, dan utilitas pada hard drive baru.

Melepaskan Unit Hard Drive

1. Ikuti petunjuk pada [Sebelum Anda Mulai](#).
2. Lepaskan penutup label (lihat [Melepaskan Penutup Label](#)).
3. Lepaskan keyboard (lihat [Melepaskan Keyboard](#)).
4. Lepaskan unit palm-rest (lihat [Melepaskan Unit Palm-Rest](#)).
5. Lepaskan baterai (lihat [Melepaskan Baterai](#)).
6. Lepaskan modul memori (lihat [Melepaskan Modul Memori](#)).
7. Lepaskan baut yang menahan unit hard drive ke dasar komputer.
8. Menggunakan tab penarik, geser unit hard drive ke arah kanan untuk melepaskan unit hard drive dari konektor pada board sistem.
9. Angkat unit hard drive dari komputer.



1	tab tarik	2	unit hard drive
3	baut		

10. Lepaskan keempat baut yang menahan hard drive ke braket hard drive.
11. Angkat braket hard drive dari hard drive.



1	braket hard drive	2	baut (4)
---	-------------------	---	----------

Memasang Kembali Unit Hard Drive

1. Ikuti petunjuk pada [Sebelum Anda Mulai](#).
2. Lepaskan hard drive baru dari kemasannya.
Simpan kemasan asli untuk menyimpan atau mengirimkan hard drive.
3. Tempatkan hard drive ke dalam braket hard drive.
4. Pasang kembali keempat baut yang menahan hard drive ke braket hard drive.
5. Pasang unit hard drive pada dasar komputer.
6. Dorong unit hard drive ke arah kiri untuk menyambungkannya ke konektor pada board sistem.
7. Pasang kembali baut yang menahan unit hard drive ke dasar komputer.
8. Pasang kembali modul memori (lihat [Memasang kembali Modul Memori](#)).
9. Pasang kembali baterai (lihat [Memasang Kembali Baterai](#)).
10. Pasang kembali unit palm-rest (lihat [Memasang Kembali Unit Palm-Rest](#)).
11. Pasang kembali keyboard (lihat [Memasang Kembali Keyboard](#)).
12. Pasang kembali penutup label (lihat [Memasang Kembali Penutup Label](#)).

PERHATIAN: Sebelum menyalakan komputer, pasang kembali semua baut dan pastikan tidak ada baut yang tertinggal di dalam komputer. Baut yang tertinggal di dalam komputer dapat menyebabkan kerusakan pada komputer.

[Kembali ke Halaman Daftar Isi](#)

[Kembali ke Halaman Daftar Isi](#)

Kipas dan Unit Pendingin Prosesor

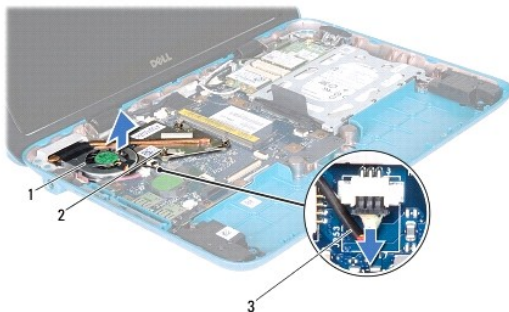
Manual Servis Dell™ Inspiron™ 1090

- [Melepaskan Kipas dan Unit Pendingin Prosesor](#)
- [Memasang Kembali Kipas dan Unit Pendingin Prosesor](#)

- ⚠ PERINGATAN:** Sebelum mengerjakan bagian dalam komputer, bacalah informasi keselamatan yang dikirimkan bersama komputer Anda. Untuk informasi praktik keselamatan terbaik tambahan, kunjungi Laman utama Pemenuhan Peraturan pada www.dell.com/regulatory_compliance.
- ⚠ PERINGATAN:** Jika Anda melepaskan kipas prosesor dari komputer saat unit pendingin masih panas, jangan sentuh rumah logam kipas dan unit pendingin prosesor.
- ⚠ PERHATIAN:** Hanya teknisi servis yang berkualifikasi yang boleh mengerjakan reparasi pada komputer Anda. Kerusakan yang terjadi akibat pekerjaan servis yang tidak diotorisasi oleh Dell™ tidak akan ditanggung oleh garansi Anda.
- ⚠ PERHATIAN:** Untuk menghindari terkena sengatan listrik, gunakan gelang antistatis atau pegang permukaan logam yang tidak dicat (seperti konektor pada komputer) secara berkala.
- ⚠ PERHATIAN:** Untuk mencegah kerusakan pada board sistem, lepaskan baterai utama (lihat [Melepaskan Baterai](#)) sebelum mengerjakan bagian dalam komputer.


Melepaskan Kipas dan Unit Pendingin Prosesor

1. Ikuti petunjuk pada [Sebelum Anda Mulai](#).
2. Lepaskan penutup label (lihat [Melepaskan Penutup Label](#)).
3. Lepaskan keyboard (lihat [Melepaskan Keyboard](#)).
4. Lepaskan unit palm-rest (lihat [Melepaskan Unit Palm-Rest](#)).
5. Lepaskan baterai (lihat [Melepaskan Baterai](#)).
6. Lepaskan modul memori (lihat [Melepaskan Modul Memori](#)).
7. Lepaskan kabel kipas dan unit pendingin prosesor dari konektor pada board sistem.
8. Kendurkan ketiga baut mati yang menahan kipas dan unit pendingin prosesor ke board sistem secara berurutan (ditunjukkan pada pendingin prosesor).
9. Angkat kipas dan unit pendingin prosesor dari board sistem.




1	kipas dan unit pendingin prosesor	2	baut mati (3)
3	kabel kipas dan unit pendingin prosesor		

Memasang Kembali Kipas dan Unit Pendingin Prosesor

 **CATATAN:** Pelumas termal asli dapat digunakan kembali jika kipas prosesor dan unit pendingin prosesor asli dipasang kembali. Jika kipas dan unit pendingin prosesor diganti, gunakan pelumas termal yang disediakan dalam kit untuk memastikan konduktivitas termal tercapai.

1. Ikuti petunjuk pada [Sebelum Anda Mulai](#).
2. Bersihkan pelumas termal dari bagian bawah kipas dan unit pendingin prosesor kemudian oleskan kembali pelumas tersebut.
3. Sejajarkan ketiga baut mati pada kipas dan unit pendingin prosesor dengan lubang baut pada board sistem dan kencangkan baut secara berurutan (ditunjukkan pada pendingin prosesor).
4. Sambungkan kabel kipas dan unit pendingin prosesor ke konektor pada board sistem.
5. Pasang kembali modul memori (lihat [Memasang kembali Modul Memori](#)).
6. Pasang kembali baterai (lihat [Memasang Kembali Baterai](#)).
7. Pasang kembali unit palm-rest (lihat [Memasang Kembali Unit Palm-Rest](#)).
8. Pasang kembali keyboard (lihat [Memasang Kembali Keyboard](#)).
9. Pasang kembali penutup label (lihat [Memasang Kembali Penutup Label](#)).

 **PERHATIAN:** Sebelum menyalakan komputer, pasang kembali semua baut dan pastikan tidak ada baut yang tertinggal di dalam komputer. Baut yang tertinggal di dalam komputer dapat menyebabkan kerusakan pada komputer.

[Kembali ke Halaman Daftar Isi](#)

[Kembali ke Halaman Daftar Isi](#)

Penutup Konektor

Manual Servis Dell™ Inspiron™ 1090

- [Melepaskan Penutup Konektor](#)
- [Memasang Kembali Penutup Konektor](#)

⚠ PERINGATAN: Sebelum mengerjakan bagian dalam komputer, bacalah informasi keselamatan yang dikirimkan bersama komputer Anda. Untuk informasi praktik keselamatan terbaik tambahan, kunjungi Laman utama Pemenuhan Peraturan pada www.dell.com/regulatory_compliance.

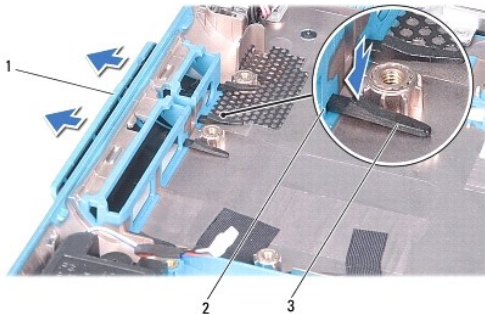
⚠ PERHATIAN: Untuk menghindari terkena sengatan listrik, gunakan gelang antistatis atau pegang permukaan logam yang tidak dicat (seperti konektor pada komputer) secara berkala.

⚠ PERHATIAN: Hanya teknisi servis yang berkualifikasi yang boleh mengerjakan reparasi pada komputer Anda. Kerusakan yang terjadi akibat pekerjaan servis yang tidak diotorisasi oleh Dell™ tidak akan ditanggung oleh garansi Anda.

⚠ PERHATIAN: Untuk mencegah kerusakan pada board sistem, lepaskan baterai utama (lihat [Melepaskan Baterai](#)) sebelum mengerjakan bagian dalam komputer.

Melepaskan Penutup Konektor

1. Ikuti petunjuk pada [Sebelum Anda Mulai](#).
2. Lepaskan board sistem (lihat [Melepaskan Board Sistem](#)).
3. Tekan tab karet pada penutup konektor dan dorong keluar tab dari slot pada dasar komputer.
4. Lepaskan penutup konektor dari dasar komputer.



1	penutup konektor (2)	2	slot di dasar komputer
3	tab karet (4)		

Memasang Kembali Penutup Konektor

1. Ikuti petunjuk pada [Sebelum Anda Mulai](#).
2. Tempatkan penutup konektor pada posisinya.
3. Tekan penutup konektor dan dorong penutup melalui slot yang berada di dasar komputer.
4. Pasang kembali board sistem (lihat [Memasang Kembali Board Sistem](#)).

△ **PERHATIAN:** Sebelum menyalakan komputer, pasang kembali semua baut dan pastikan tidak ada baut yang tertinggal di dalam komputer. Baut yang tertinggal di dalam komputer dapat menyebabkan kerusakan pada komputer.

[Kembali ke Halaman Daftar Isi](#)

[Kembali ke Halaman Daftar Isi](#)

Keyboard

Manual Servis Dell™ Inspiron™ 1090

- [Melepaskan Keyboard](#)
- [Memasang Kembali Keyboard](#)

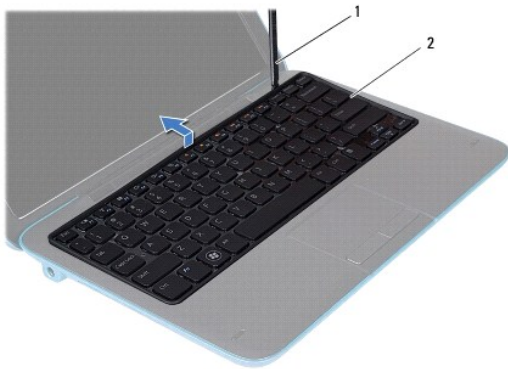
- ⚠ PERINGATAN:** Sebelum mengerjakan bagian dalam komputer, bacalah informasi keselamatan yang dikirimkan bersama komputer Anda. Untuk informasi praktik keselamatan terbaik tambahan, kunjungi Laman utama Pemenuhan Peraturan pada www.dell.com/regulatory_compliance.
- ⚠ PERHATIAN:** Hanya teknisi servis yang berkualifikasi yang boleh mengerjakan reparasi pada komputer Anda. Kerusakan yang terjadi akibat pekerjaan servis yang tidak diotorisasi oleh Dell™ tidak akan ditanggung oleh garansi Anda.
- ⚠ PERHATIAN:** Untuk menghindari terkena sengatan listrik, gunakan gelang antistatis atau pegang permukaan logam yang tidak dicat (seperti konektor pada komputer) secara berkala.
-

Melepaskan Keyboard

1. Ikuti petunjuk pada [Sebelum Anda Mulai](#).
2. Lepaskan penutup label (lihat [Melepaskan Penutup Label](#)).
3. Lepaskan ketiga baut yang menahan keyboard dengan dasar komputer.

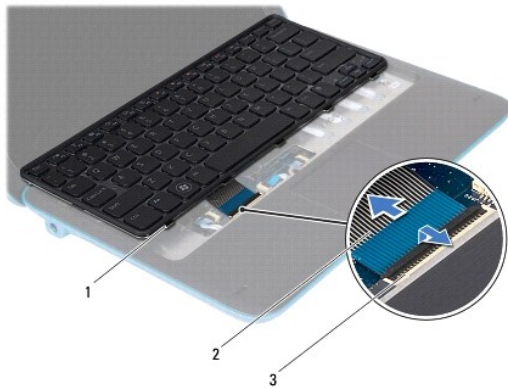


4. Balikkan komputer dan buka display sejauh mungkin.
- ⚠ PERHATIAN:** Tutup tombol pada keyboard merupakan komponen yang sensitif, mudah terlepas, dan butuh waktu yang cukup lama untuk memasangnya kembali. Berhati-hatilah saat melepaskan dan menangani keyboard.
- ⚠ PERHATIAN:** Anda harus ekstra hati-hati saat melepaskan dan menangani keyboard. Panel display dapat tergores jika keyboard tidak ditangani dengan hati-hati.
5. Selipkan pencungkil plastik di antara keyboard dan unit palm rest.
 6. Cungkil keyboard ke atas dan tanpa menarik dengan keras secara perlahan angkat keyboard menuju display.



1	pencungkil plastik	2	keyboard
---	--------------------	---	----------

7. Angkat kait konektor dan lepaskan kabel keyboard dari konektor pada board sistem.



1	tab keyboard (5)	2	kabel keyboard
3	konektor kabel keyboard		

8. Angkat keyboard dari komputer.

Memasang Kembali Keyboard

1. Ikuti petunjuk pada [Sebelum Anda Mulai](#).
2. Geser kabel keyboard ke dalam konektor pada board sistem dan tekan kait konektor untuk menahan kabel.
3. Geser tab pada keyboard ke dalam slot pada unit palm rest dan turunkan keyboard ke tempatnya.
4. Tutup display dan balikkan komputer.
5. Pasang kembali ketiga baut yang menahan keyboard dengan dasar komputer.
6. Pasang kembali penutup label (lihat [Memasang Kembali Penutup Label](#)).

△ **PERHATIAN:** Sebelum menyalakan komputer, pasang kembali semua baut dan pastikan tidak ada baut yang tertinggal di dalam komputer. Baut yang tertinggal di dalam komputer dapat menyebabkan kerusakan pada komputer.

[Kembali ke Halaman Daftar Isi](#)

[Kembali ke Halaman Daftar Isi](#)

Penutup Label

Manual Servis Dell™ Inspiron™ 1090

- [Melepaskan Penutup Label](#)
- [Memasang Kembali Penutup Label](#)

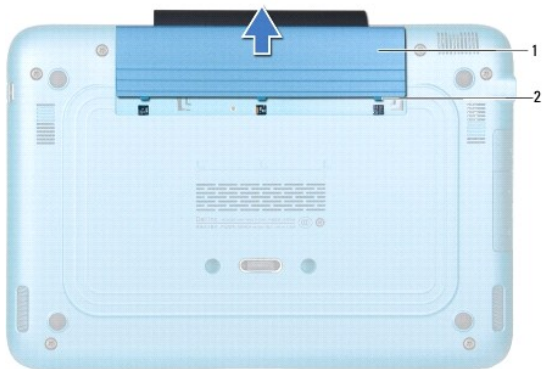
⚠ PERINGATAN: Sebelum mengerjakan bagian dalam komputer, bacalah informasi keselamatan yang dikirimkan bersama komputer Anda. Untuk informasi praktik keselamatan terbaik tambahan, kunjungi Laman utama Pemenuhan Peraturan pada www.dell.com/regulatory_compliance.

⚠ PERHATIAN: Hanya teknisi servis yang berkualifikasi yang boleh mengerjakan reparasi pada komputer Anda. Kerusakan yang terjadi akibat pekerjaan servis yang tidak diotorisasi oleh Dell™ tidak akan ditanggung oleh garansi Anda.

⚠ PERHATIAN: Untuk menghindari terkena sengatan listrik, gunakan gelang antistatis atau pegang permukaan logam yang tidak dicat (seperti konektor pada komputer) secara berkala.

Melepaskan Penutup Label

1. Ikuti petunjuk pada [Sebelum Anda Mulai](#).
2. Geser penutup label keluar untuk melepaskan tab pada penutup label dari slot di bagian dasar komputer.



1	penutup label	2	tab penutup label (3)
---	---------------	---	-----------------------

Memasang Kembali Penutup Label

1. Ikuti petunjuk pada [Sebelum Anda Mulai](#).
2. Sejajarkan tab penutup label dengan slot pada dasar komputer dan geser ke dalam tempatnya.

[Kembali ke Halaman Daftar Isi](#)

[Kembali ke Halaman Daftar Isi](#)

Modul Memori

Manual Servis Dell™ Inspiron™ 1090

- [Melepaskan Modul Memori](#)
- [Memasang kembali Modul Memori](#)

⚠ PERINGATAN: Sebelum mengerjakan bagian dalam komputer, bacalah informasi keselamatan yang dikirimkan bersama komputer Anda. Untuk informasi praktik keselamatan terbaik tambahan, kunjungi Laman utama Pemenuhan Peraturan pada www.dell.com/regulatory_compliance.

⚠ PERHATIAN: Hanya teknisi servis yang berkualifikasi yang boleh mengerjakan reparasi pada komputer Anda. Kerusakan yang terjadi akibat pekerjaan servis yang tidak diotorisasi oleh Dell™ tidak akan ditanggung oleh garansi Anda.

⚠ PERHATIAN: Untuk menghindari terkena sengatan listrik, gunakan gelang antistatis atau pegang permukaan logam yang tidak dicat (seperti konektor pada komputer) secara berkala.

⚠ PERHATIAN: Untuk mencegah kerusakan pada board sistem, lepaskan baterai utama (lihat [Melepaskan Baterai](#)) sebelum mengerjakan bagian dalam komputer.

📝 CATATAN: Modul memori yang dibeli dari Dell turut dijamin oleh garansi komputer Anda.

Lihat "Spesifikasi" pada *Panduan Pengaturan* yang dikirim bersama komputer Anda atau di support.dell.com/manuals untuk mendapatkan informasi tentang jenis memori yang didukung pada komputer.

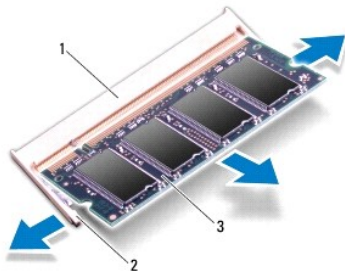
Komputer Anda memiliki sebuah konektor SODIMM internal.

Melepaskan Modul Memori

1. Ikuti petunjuk pada [Sebelum Anda Mulai](#).
2. Lepaskan penutup label (lihat [Melepaskan Penutup Label](#)).
3. Lepaskan keyboard (lihat [Melepaskan Keyboard](#)).
4. Lepaskan unit palm-rest (lihat [Melepaskan Unit Palm-Rest](#)).
5. Lepaskan baterai (lihat [Melepaskan Baterai](#)).

⚠ PERHATIAN: Untuk membantu mencegah kerusakan pada konektor modul memori, jangan gunakan alat untuk meregangkan klip penahan modul memori.

6. Gunakan ujung jari Anda untuk meregangkan klip penahan pada setiap ujung konektor modul memori dengan hati-hati hingga modul keluar.




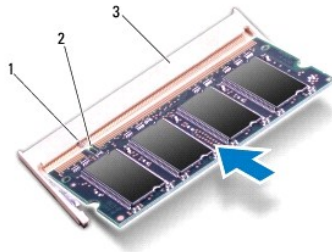
1	konektor modul memori	2	klip penahan (2)
3	modul memori		

7. Lepaskan modul memori dari konektor modul memori.

Memasang kembali Modul Memori

1. Ikuti petunjuk pada [Sebelum Anda Mulai](#).
2. Sejajarkan takik pada modul memori dengan tab pada konektor modul memori.
3. Geser modul memori pada sudut 45 derajat hingga modul memori masuk ke dalam konektor, dan tekan modul memori ke dalam hingga terdengar terkunci di posisinya. Jika Anda tidak mendengar bunyi kuncian, lepaskan modul memori dan ulangi pemasangan modul.


 **CATATAN:** Jika modul memori tidak dipasang dengan benar, komputer mungkin tidak dapat melakukan booting.




1	tab	2	takik
3	konektor modul memori		

4. Pasang kembali baterai (lihat [Memasang Kembali Baterai](#)).
5. Pasang kembali unit palm-rest (lihat [Memasang Kembali Unit Palm-Rest](#)).
6. Pasang kembali keyboard (lihat [Memasang Kembali Keyboard](#)).
7. Pasang kembali penutup label (lihat [Memasang Kembali Penutup Label](#)).
8. Sambungkan adaptor AC ke komputer dan outlet listrik.
9. Nyalakan komputer.

Untuk melihat jumlah memori yang terpasang di komputer:

Klik **Start** (Mulai)  → **Control Panel** (Panel Kontrol) → **System and Security** (Sistem dan Keamanan) → **System** (Sistem).

 **PERHATIAN:** Sebelum menyalakan komputer, pasang kembali semua baut dan pastikan tidak ada baut yang tertinggal di dalam komputer. Baut yang tertinggal di dalam komputer dapat menyebabkan kerusakan pada komputer.

[Kembali ke Halaman Daftar Isi](#)

[Kembali ke Halaman Daftar Isi](#)

Mini-Card Nirkabel

Manual Servis Dell™ Inspiron™ 1090

- [Melepaskan Mini-Card](#)
- [Memasang Kembali Mini-Card](#)

⚠ PERINGATAN: Sebelum mengerjakan bagian dalam komputer, bacalah informasi keselamatan yang dikirimkan bersama komputer Anda. Untuk informasi praktik keselamatan terbaik tambahan, kunjungi Laman utama Pemenuhan Peraturan pada www.dell.com/regulatory_compliance.

⚠ PERHATIAN: Hanya teknisi servis yang berkualifikasi yang boleh mengerjakan reparasi pada komputer Anda. Kerusakan yang terjadi akibat pekerjaan servis yang tidak diotorisasi oleh Dell™ tidak akan ditanggung oleh garansi Anda.

⚠ PERHATIAN: Untuk menghindari terkena sengatan listrik, gunakan gelang antistatis atau pegang permukaan logam yang tidak dicat (seperti konektor pada komputer) secara berkala.

⚠ PERHATIAN: Untuk mencegah kerusakan pada board sistem, lepaskan baterai utama (lihat [Melepaskan Baterai](#)) sebelum mengerjakan bagian dalam komputer.

🔧 CATATAN: Dell tidak menjamin kompatibilitas atau tidak menyediakan dukungan untuk Mini-Card yang diperoleh dari produsen selain Dell.

Jika Anda memesan Mini-Card nirkabel dengan komputer Anda, kartu telah dipasang di dalam komputer.

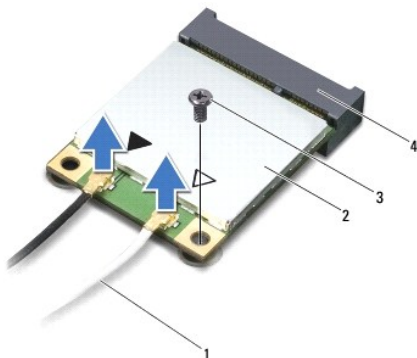
Komputer Anda memiliki satu slot Mini-Card penuh dan satu slot Mini-Card satu setengah:

- 1 Satu slot Mini-Card penuh — mendukung Wireless Wide Area Network (WWAN).
- 1 Satu slot Mini-Card setengah — mendukung Wireless Local Area Network (WLAN) atau Worldwide Interoperability for Microwave Access (WiMax).

🔧 CATATAN: Bergantung pada konfigurasi komputer saat dijual slot Mini-Card mungkin memasang atau tidak memasang Mini-Card.

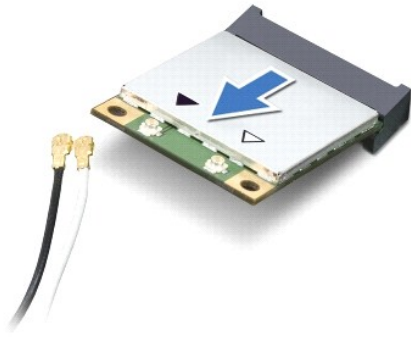
Melepaskan Mini-Card

1. Ikuti petunjuk pada [Sebelum Anda Mulai](#).
2. Lepaskan penutup label (lihat [Melepaskan Penutup Label](#)).
3. Lepaskan keyboard (lihat [Melepaskan Keyboard](#)).
4. Lepaskan unit palm-rest (lihat [Melepaskan Unit Palm-Rest](#)).
5. Lepaskan baterai (lihat [Melepaskan Baterai](#)).
6. Lepaskan kabel antena dari Mini-Card.
7. Lepaskan baut yang menahan Mini-Card ke board sistem.



1	kabel antena (2)	2	Mini-Card
3	baut	4	konektor board sistem

- Angkat dan lepaskan Mini-Card dari konektor board sistem.



⚠ **PERHATIAN:** Saat Mini-Card tidak terpasang di komputer, simpan Mini-Card dalam kemasan pelindung antistatis. Untuk informasi lebih lanjut, lihat "Pelindungan Terhadap Pelepasan Muatan Elektrostatis" di informasi keselamatan yang dikirimkan bersama dengan komputer Anda.

Memasang Kembali Mini-Card

- Ikuti petunjuk pada [Sebelum Anda Mulai](#).
- Melepaskan Mini-Card baru dari kemasannya.

⚠ **PERHATIAN:** Gunakan tekanan yang kuat dan merata untuk memasukkan kartu ke tempatnya. Jangan gunakan tenaga secara berlebihan karena dapat merusak konektor.

⚠ **PERHATIAN:** Konektor dikunci untuk memastikan pemasangan yang benar. Jika Anda merasakan adanya resistansi, periksa konektor di kartu dan board sistem, dan luruskan ulang kartu.

⚠ **PERHATIAN:** Untuk mencegah kerusakan pada Mini-Card, jangan pernah meletakkan kabel di bawah kartu.


- Masukkan konektor Mini-Card pada sudut 45 derajat ke dalam konektor board sistem.
- Tekan ujung Mini-Card yang lain ke dalam slot pada board sistem dan pasang kembali baut yang menahan Mini-Card ke board sistem.
- Sambungkan kabel antenna yang sesuai ke Mini-Card yang Anda pasang. Tabel berikut menginformasikan skema warna kabel antenna untuk Mini- Card yang didukung oleh komputer Anda.

Konektor pada Mini-Card	Skema Warna Kabel Antena
WLAN (2 kabel antena)	
WLAN Utama (segitiga putih)	putih
WLAN Tambahan (segitiga hitam)	hitam
WWAN (1 kabel antena)	
WWAN Tambahan (segitiga hitam)	hitam bergaris abu-abu

- Pasang kembali baterai (lihat [Memasang Kembali Baterai](#)).
- Pasang kembali unit palm-rest (lihat [Memasang Kembali Unit Palm-Rest](#)).
- Pasang kembali keyboard (lihat [Melepaskan Keyboard](#)).
- Pasang kembali penutup label (lihat [Memasang Kembali Penutup Label](#)).

⚠ **PERHATIAN:** Sebelum menyalakan komputer, pasang kembali semua baut dan pastikan tidak ada baut yang tertinggal di dalam komputer. Baut yang tertinggal di dalam komputer dapat menyebabkan kerusakan pada komputer.

10. Pasang driver dan utilitas untuk komputer Anda jika diperlukan.

 **CATATAN:** Jika Anda memasang kartu komunikasi dari produsen selain Dell, Anda harus memasang driver dan utilitas yang sesuai.

[Kembali ke Halaman Daftar Isi](#)

[Kembali ke Halaman Daftar Isi](#)

Unit Palm-Rest

Manual Servis Dell™ Inspiron™ 1090

- [Melepaskan Unit Palm-Rest](#)
- [Memasang Kembali Unit Palm-Rest](#)

⚠ PERINGATAN: Sebelum mengerjakan bagian dalam komputer, bacalah informasi keselamatan yang dikirimkan bersama komputer Anda. Untuk informasi praktik keselamatan terbaik tambahan, kunjungi Laman utama Pemenuhan Peraturan pada www.dell.com/regulatory_compliance.

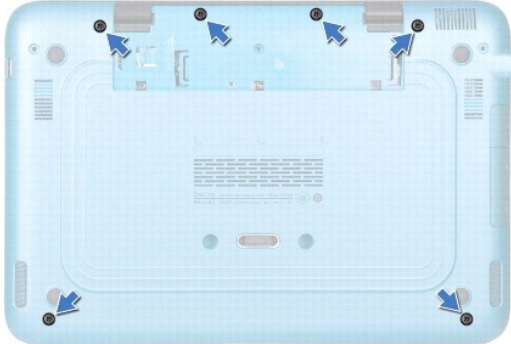
⚠ PERHATIAN: Hanya teknisi servis yang berkualifikasi yang boleh mengerjakan reparasi pada komputer Anda. Kerusakan yang terjadi akibat pekerjaan servis yang tidak diotorisasi oleh Dell™ tidak akan ditanggung oleh garansi Anda.

⚠ PERHATIAN: Untuk menghindari terkena sengatan listrik, gunakan gelang antistatis atau pegang permukaan logam yang tidak dicat (seperti konektor pada komputer) secara berkala.

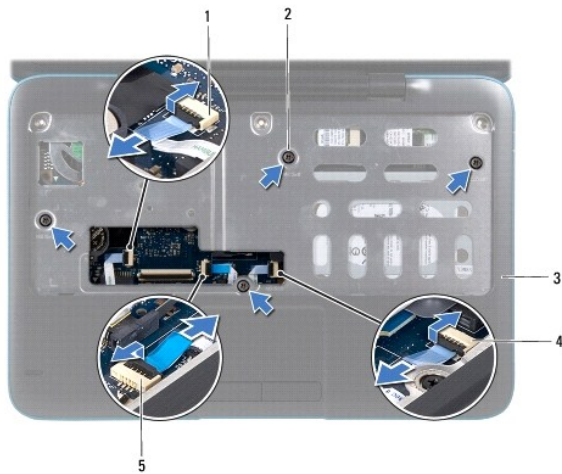
⚠ PERHATIAN: Untuk mencegah kerusakan pada board sistem, lepaskan baterai utama (lihat [Melepaskan Baterai](#)) sebelum mengerjakan bagian dalam komputer.

Melepaskan Unit Palm-Rest

1. Ikuti petunjuk pada [Sebelum Anda Mulai](#).
2. Lepaskan penutup label (lihat [Melepaskan Penutup Label](#)).
3. Lepaskan keyboard (lihat [Melepaskan Keyboard](#)).
4. Tutup display dan balikkan komputer.
5. Lepaskan keenam baut dari dasar komputer.



6. Balikkan komputer dan buka display sejauh mungkin.
7. Angkat kait konektor dan tarik tab penarik untuk melepaskan kabel panel sentuh, kabel sensor hall kiri, dan kabel sensor hall kanan.
8. Lepaskan keempat baut yang menahan unit palm rest ke dasar komputer.



1	konektor kabel sensor hall kiri	2	baut (4)
3	unit palm-rest	4	konektor kabel sensor hall kanan
5	konektor kabel panel sentuh		

⚠ **PERHATIAN:** Pisahkan palm rest dengan hati-hati dari dasar komputer untuk mencegah kerusakan pada unit palm rest.

- Gunakan pencungkil plastik, cungkil keluar unit palm rest dengan tepi belakangnya secara hati-hati dan kemudian lepaskan unit palm rest dari dasar komputer.



1	unit palm-rest	2	pencungkil plastik
---	----------------	---	--------------------

- Angkat unit palm-rest dari dasar komputer.

Memasang Kembali Unit Palm-Rest

- Ikuti petunjuk pada [Sebelum Anda Mulai](#).
- Sejajarkan unit palm rest pada dasar komputer dan pasang palm rest pada tempatnya secara perlahan.
- Geser kabel panel sentuh, kabel sensor hall kiri, dan kabel sensor hall kanan ke dalam konektor pada board sistem dan tekan ke bawah kait konektor untuk menahannya.
- Pasang kembali keempat baut yang menahan unit palm rest ke dasar komputer.
- Pasang kembali keyboard (lihat [Memasang Kembali Keyboard](#)).

6. Pasang kembali keenam baut ke dasar komputer.
7. Pasang kembali penutup label (lihat [Memasang Kembali Penutup Label](#)).

△ **PERHATIAN:** Sebelum menyalakan komputer, pasang kembali semua baut dan pastikan tidak ada baut yang tertinggal di dalam komputer. Baut yang tertinggal di dalam komputer dapat menyebabkan kerusakan pada komputer.

[Kembali ke Halaman Daftar Isi](#)

[Kembali ke Halaman Daftar Isi](#)

Speaker

Manual Servis Dell™ Inspiron™ 1090

- [Melepaskan Speaker](#)
- [Memasang Kembali Speaker](#)

⚠ PERINGATAN: Sebelum mengerjakan bagian dalam komputer, bacalah informasi keselamatan yang dikirimkan bersama komputer Anda. Untuk informasi praktik keselamatan terbaik tambahan, kunjungi Laman utama Pemenuhan Peraturan pada www.dell.com/regulatory_compliance.

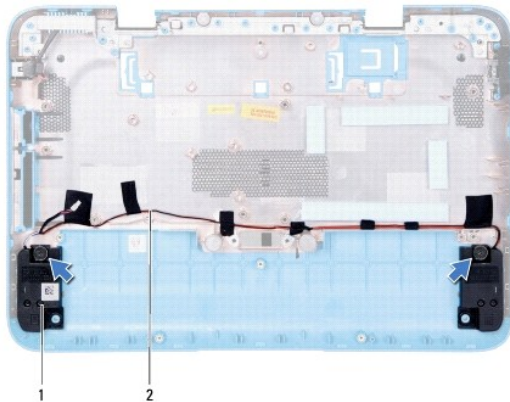
⚠ PERHATIAN: Untuk menghindari terkena sengatan listrik, gunakan gelang antistatis atau pegang permukaan logam yang tidak dicat (seperti konektor pada komputer) secara berkala.

⚠ PERHATIAN: Hanya teknisi servis yang berkualifikasi yang boleh mengerjakan reparasi pada komputer Anda. Kerusakan yang terjadi akibat pekerjaan servis yang tidak diotorisasi oleh Dell™ tidak akan ditanggung oleh garansi Anda.

⚠ PERHATIAN: Untuk mencegah kerusakan pada board sistem, lepaskan baterai utama (lihat [Melepaskan Baterai](#)) sebelum mengerjakan bagian dalam komputer.

Melepaskan Speaker

1. Ikuti petunjuk pada [Sebelum Anda Mulai](#).
2. Lepaskan board sistem (lihat [Melepaskan Board Sistem](#)).
3. Lepaskan kedua baut (satu pada setiap speaker) yang menahan speaker ke dasar komputer.



1	speaker (2)	2	pengarah perutean kabel speaker
---	-------------	---	---------------------------------

4. Angkat speaker beserta kabelnya dari dasar komputer.

Memasang Kembali Speaker

1. Ikuti petunjuk pada [Sebelum Anda Mulai](#).
2. Letakkan speaker pada dasar komputer dan arahkan kabel speaker melalui pengarah perutean.
3. Pasang kembali kedua baut yang menahan speaker ke dasar komputer.
4. Pasang kembali board sistem (lihat [Memasang Kembali Board Sistem](#)).

△ **PERHATIAN:** Sebelum menyalakan komputer, pasang kembali semua baut dan pastikan tidak ada baut yang tertinggal di dalam komputer. Baut yang tertinggal di dalam komputer dapat menyebabkan kerusakan pada komputer.


[Kembali ke Halaman Daftar Isi](#)


[Kembali ke Halaman Daftar Isi](#)


Board Sistem


Manual Servis Dell™ Inspiron™ 1090


- [Melepaskan Board Sistem](#)
- [Memasang Kembali Board Sistem](#)
- [Memasukkan Tag Servis pada BIOS](#)

 **PERINGATAN:** Sebelum mengerjakan bagian dalam komputer, bacalah informasi keselamatan yang dikirimkan bersama komputer Anda. Untuk informasi praktik keselamatan terbaik tambahan, kunjungi Laman utama Pemenuhan Peraturan pada www.dell.com/regulatory_compliance.

 **PERHATIAN:** Hanya teknisi servis yang berkualifikasi yang boleh mengerjakan reparasi pada komputer Anda. Kerusakan yang terjadi akibat pekerjaan servis yang tidak diotorisasi oleh Dell™ tidak akan ditanggung oleh garansi Anda.

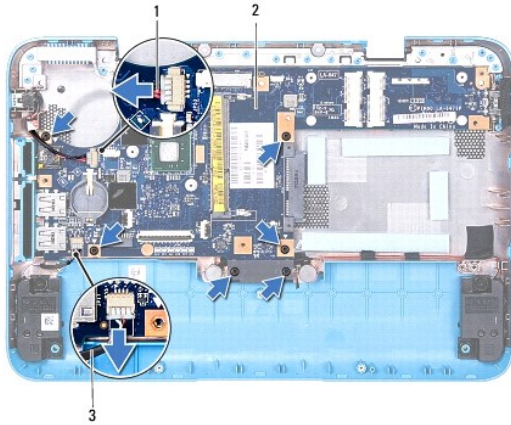
 **PERHATIAN:** Untuk menghindari terkena sengatan listrik, gunakan gelang antistatis atau pegang permukaan logam yang tidak dicat (seperti konektor pada komputer) secara berkala.

 **PERHATIAN:** Untuk mencegah kerusakan pada board sistem, lepaskan baterai utama (lihat [Melepaskan Baterai](#)) sebelum mengerjakan bagian dalam komputer.

 **PERHATIAN:** Pegang semua komponen dan kartu pada bagian tepinya dan jangan menyentuh pin dan permukaan kontak.

Melepaskan Board Sistem

1. Ikuti petunjuk pada [Sebelum Anda Mulai](#).
2. Lepaskan penutup label (lihat [Melepaskan Penutup Label](#)).
3. Lepaskan keyboard (lihat [Melepaskan Keyboard](#)).
4. Lepaskan unit palm-rest (lihat [Melepaskan Unit Palm-Rest](#)).
5. Lepaskan baterai (lihat [Melepaskan Baterai](#)).
6. Lepaskan modul memori (lihat [Melepaskan Modul Memori](#)).
7. Lepaskan Mini-Card (lihat [Melepaskan Mini-Card](#)).
8. Lepaskan unit hard drive (lihat [Melepaskan Unit Hard Drive](#)).
9. Lepaskan baterai sel berbentuk koin (lihat [Melepaskan Baterai Sel Berbentuk Koin](#)).
10. Melepaskan kipas dan unit pendingin Prosesor (lihat [Melepaskan Kipas dan Unit Pendingin Prosesor](#)).
11. Lepaskan unit display (lihat [Melepaskan Unit Display](#)).
12. Lepaskan kabel konektor adaptor AC dari konektor pada board sistem.
13. Lepaskan kabel speaker dari konektornya pada board sistem.
14. Lepaskan keenam baut yang menahan board sistem ke dasar komputer.



1	kabel konektor adaptor AC	2	board sistem
3	kabel speaker		


15. Pindahkan konektor pada board sistem dari slotnya dalam komputer secara teliti, dan angkat board sistem dari dasar komputer.




Memasang Kembali Board Sistem

1. Ikuti petunjuk pada [Sebelum Anda Mulai](#).
2. Sejajarkan konektor pada board sistem dengan slot pada dasar komputer dan tempatkan di posisinya.
3. Pasang kembali keenam baut yang menahan board sistem ke dasar komputer.
4. Sambungkan kabel speaker ke konektor pada board sistem.
5. Sambungkan kabel konektor adaptor AC pada konektor yang terdapat di board sistem.
6. Pasang kembali unit display (lihat [Memasang Kembali Unit Display](#)).
7. Pasang kembali kipas dan unit pendingin prosesor (lihat [Memasang Kembali Kipas dan Unit Pendingin Prosesor](#)).
8. Pasang kembali baterai sel berbentuk koin (lihat [Memasang Kembali Baterai Sel Berbentuk Koin](#)).
9. Pasang kembali unit hard drive (lihat [Memasang Kembali Unit Hard Drive](#)).
10. Pasang kembali Mini-Card (lihat [Memasang Kembali Mini-Card](#)).
11. Pasang kembali modul memori (lihat [Memasang kembali Modul Memori](#)).
12. Pasang kembali baterai (lihat [Memasang Kembali Baterai](#)).

13. Pasang kembali unit palm-rest (lihat [Memasang Kembali Unit Palm-Rest](#)).
14. Pasang kembali keyboard (lihat [Memasang Kembali Keyboard](#)).
15. Pasang kembali penutup label (lihat [Memasang Kembali Penutup Label](#)).

 **PERHATIAN:** Sebelum menyalakan komputer, pasang kembali semua baut dan pastikan tidak ada baut yang tertinggal di dalam komputer. Baut yang tertinggal di dalam komputer dapat menyebabkan kerusakan pada komputer.

16. Nyalakan komputer.

 **CATATAN:** Setelah Anda memasang kembali board sistem, masukkan Tag Servis ke dalam BIOS board sistem pengganti.

17. Masukkan tag servis (lihat [Memasukkan Tag Servis pada BIOS](#)).


Memasukkan Tag Servis pada BIOS


1. Pastikan adaptor AC tersambung dengan baik dan baterai utama terpasang dengan benar.
2. Nyalakan komputer.
3. Tekan <F2> saat POST untuk memasukkan program pengaturan sistem.
4. Masuk ke tab sekuriti dan masukkan tag servis di kolom **Set Service Tag** (Atur Tag Servis).

[Kembali ke Halaman Daftar Isi](#)

[Kembali ke Halaman Daftar Isi](#)


Manual Servis Dell™ Inspiron™ 1090

 **CATATAN:** CATATAN menunjukkan informasi penting yang membantu Anda untuk menggunakan komputer dengan lebih baik.

 **PERHATIAN:** PERHATIAN menunjukkan kerusakan potensial pada perangkat keras atau kehilangan data jika Anda tidak mengikuti instruksi yang diberikan.

 **PERINGATAN:** PERINGATAN menunjukkan kemungkinan kerusakan barang, cedera tubuh, atau kematian.

Informasi di dalam dokumen ini dapat diubah tanpa pemberitahuan sebelumnya.
© 2010 Dell Inc. Hak cipta dilindungi undang-undang.

Merek Dagang yang digunakan dalam teks ini: Dell™ dan logo DELL, dan Inspiron™ adalah merek dagang dari Dell Inc.; Microsoft®, Windows®, dan logo tombol start Windows  adalah merek dagang atau merek dagang terdaftar dari Microsoft Corporation di Amerika Serikat dan/atau negara lain.

Dilarang keras memperbanyak materi ini dengan cara apa pun tanpa izin tertulis dari Dell Inc.

November 2010 Rev. A00

[Kembali ke Halaman Daftar Isi](#)